

L'impression

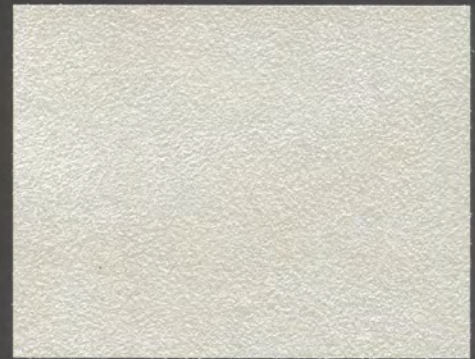
les contemporaines

Les Perles

версия v2.22



143000 [база]



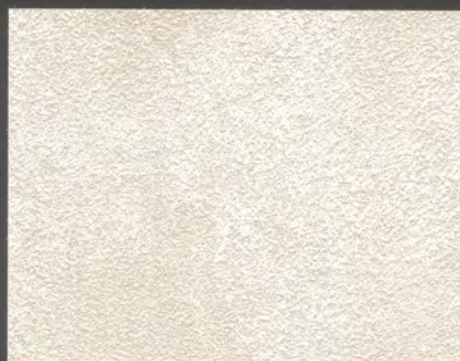
143001



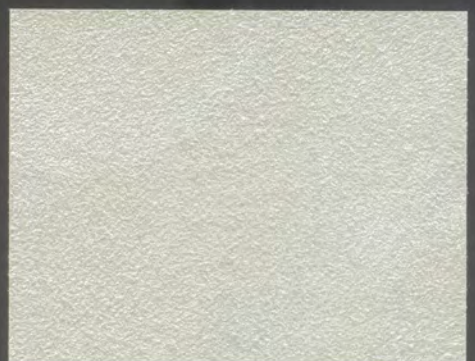
143002



143003



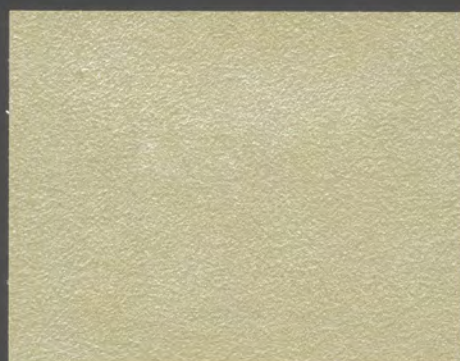
143004



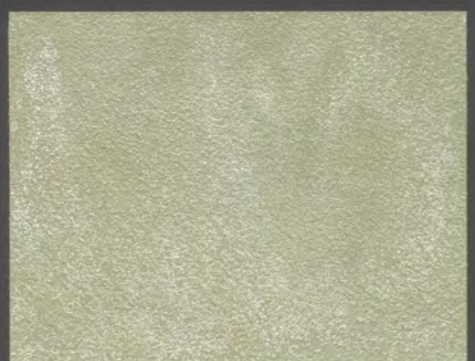
143005



143006



143007



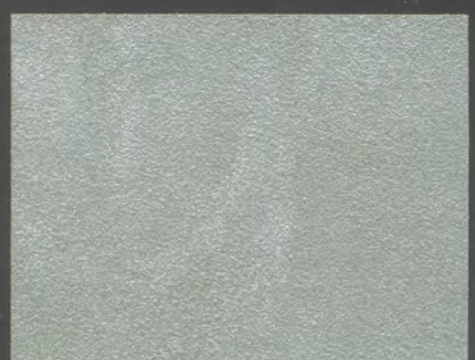
143008



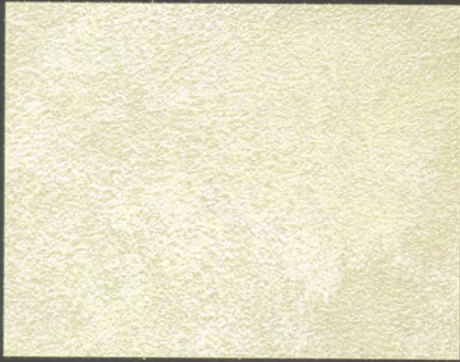
143009



143010



143 011



143012



143013



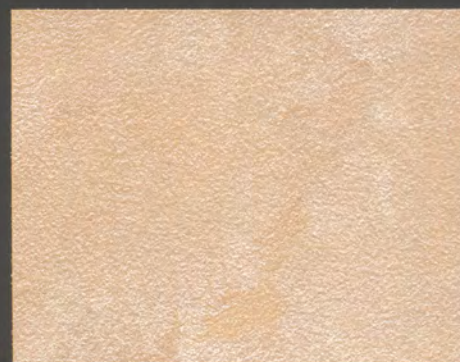
143014



143015



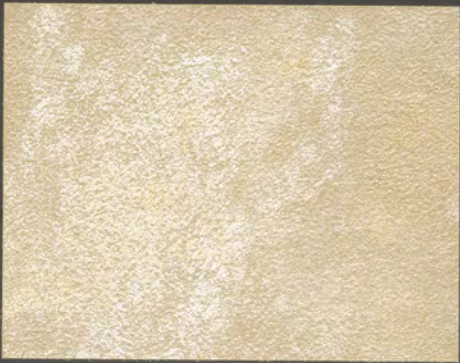
143016



143017



143018



143019



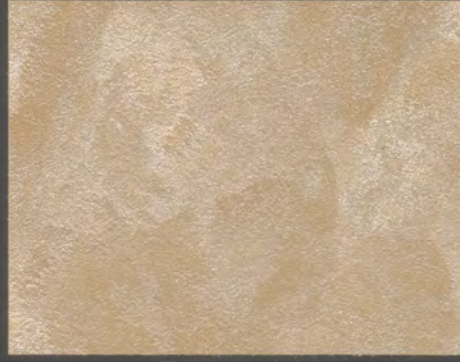
143020



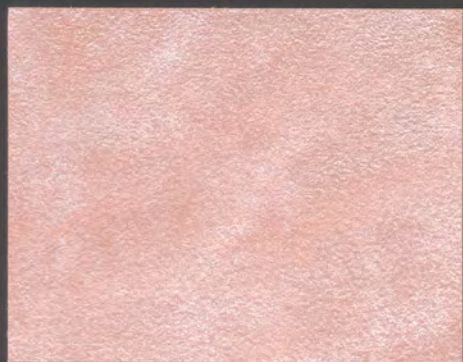
143022



143021



143023



143024



143025



143026



143027



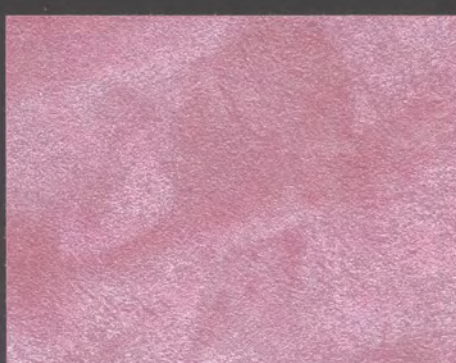
143028



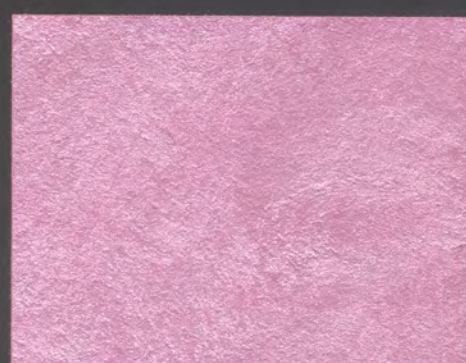
143029



143030



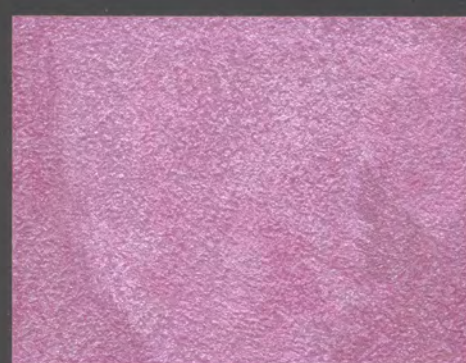
143031



143032



143034

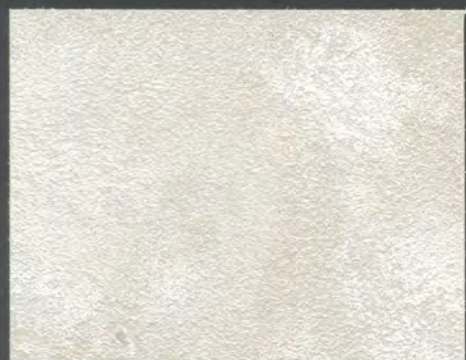


143033

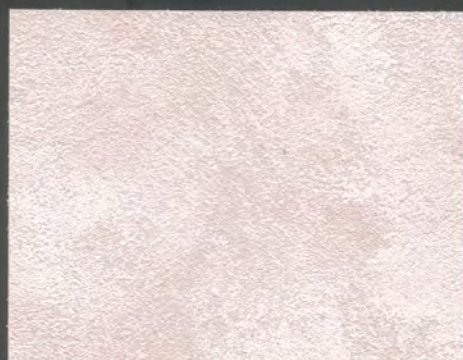


143035

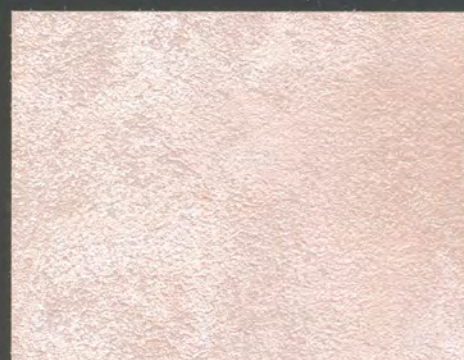
Эффект блестящего перламутрового шёлка



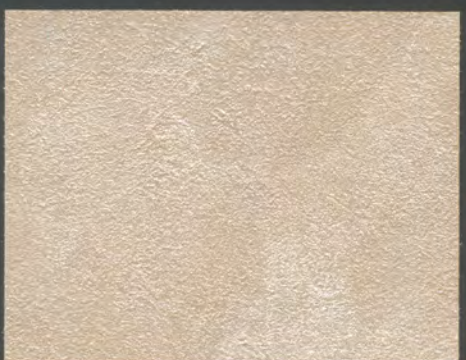
143036



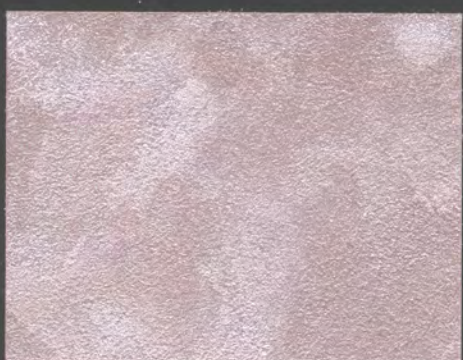
143037



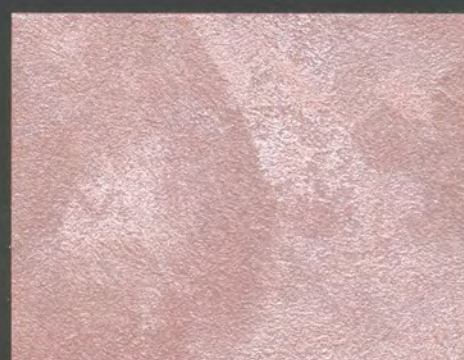
143038



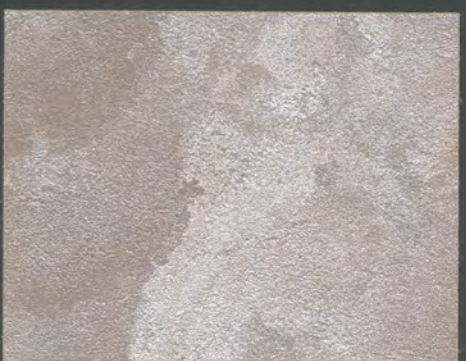
143039



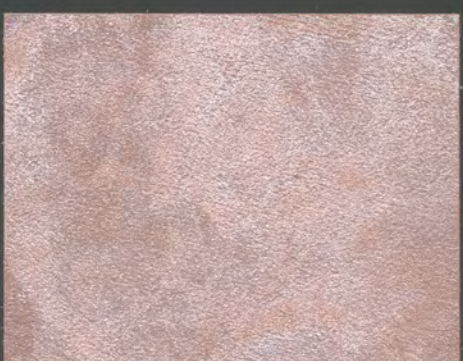
143040



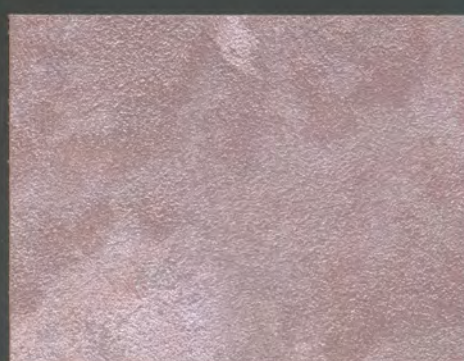
143041



143042



143043



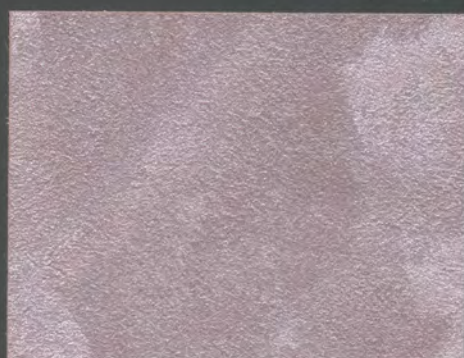
143044



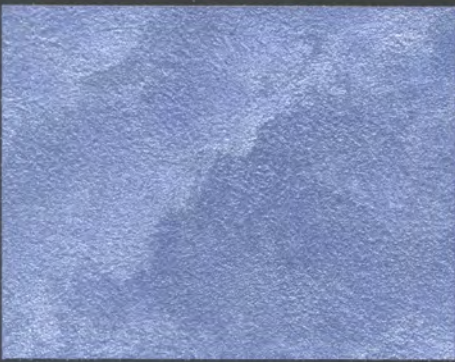
143046



143045



143047



143048



143049



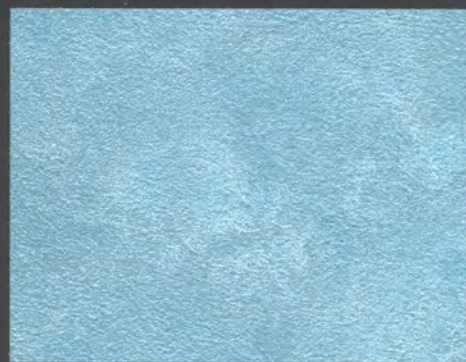
143050



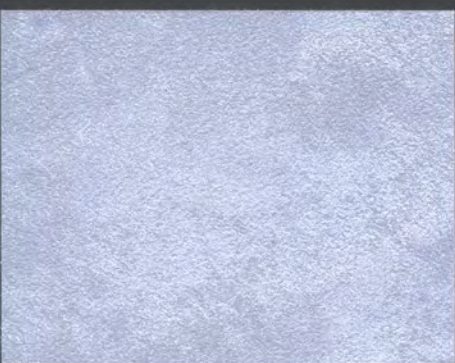
143051



143052



143053



143054



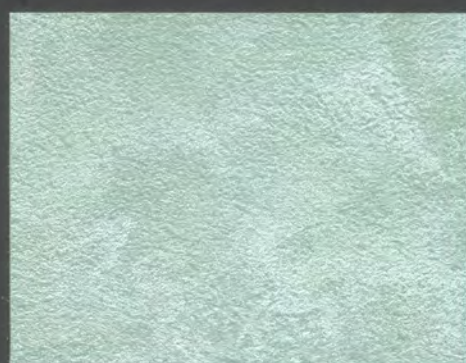
143055



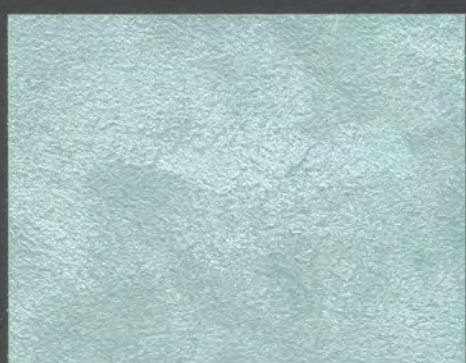
143056



143058



143057



143059



143060



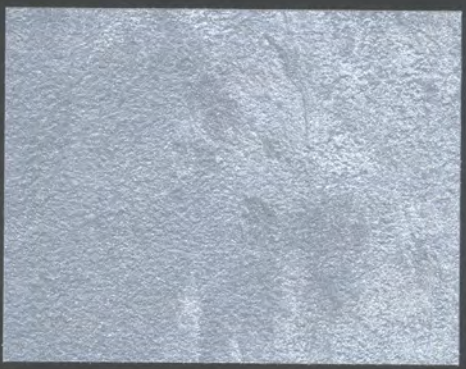
143061



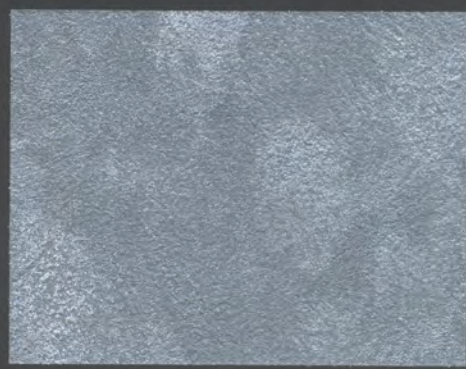
143062



143063



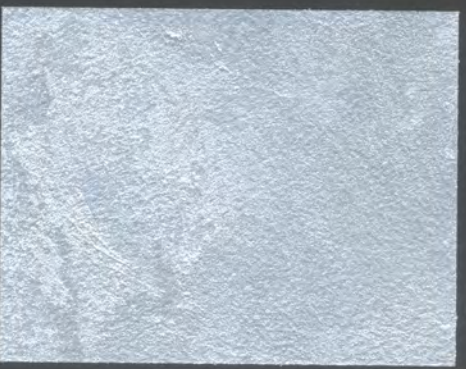
143064



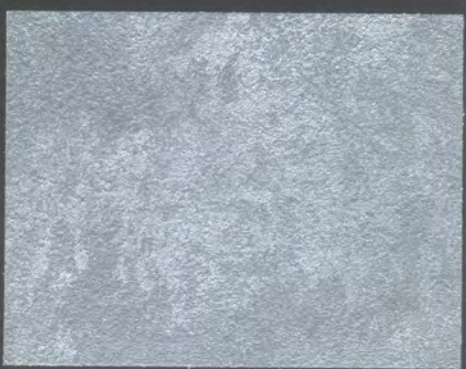
143065



143066



143067



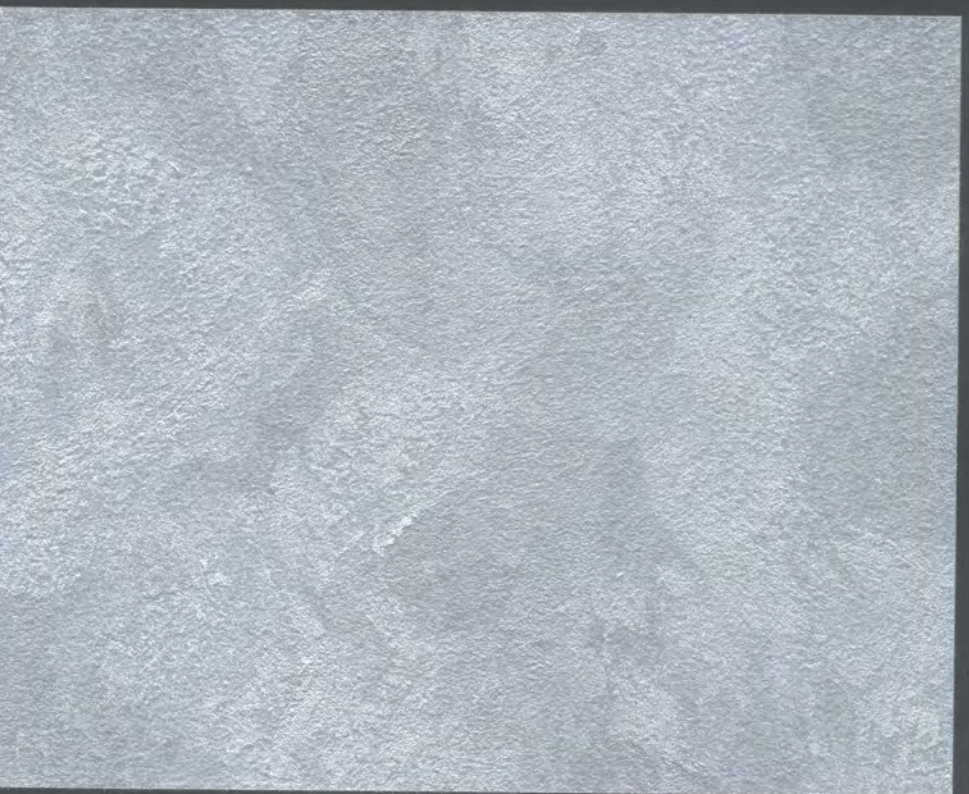
143068



143069



143070



143071

Les Perles [Ле Перль]

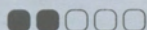
Нанесение: на ровную сухую обеспыленную поверхность нанести грунтовку Sous-couche (Су куш), колерованную в цвет покрытия Les Perles валиком (737) или кистью (235) в один слой (для контрастных оснований – в два слоя). После высыхания грунтовки перемешать в одной ёмкости количество материала Les Perles из разных партий, необходимое для отделки одной стены или одного помещения и в дальнейшем наносить от угла до угла без перерывов в нанесении при температуре плюс (18–25) °С. Запрещается наносить на основания, нагретые выше плюс 25 °С и при относительной влажности воздуха более 70 %. Первый слой материала Les Perles наносят валиком (737) или кельмой (5580). Через 2 ч после нанесения первого слоя, участками 1–1,5 м² валиком или кельмой наносят второй слой, затем кельмой (5580) или круглым шпателем (99992) непрерывными вращательными движениями разнести ещё сырой материал до получения желаемого эффекта.

Рекомендуется пробное нанесение на участке площадью 0,25 м².

Полное высыхание покрытия – через 24 часа.

1. Грунтовка Sous-couche	2,5 л ~ до 30 м ² в один слой
2. Декоративное покрытие Les Perles	2,5 л ~ до 21 м ²

Сложность
нанесения



Видео
по нанесению



Инструменты



Кельма
5580



Кисть
235



Валик
737



Шпатель
круглый
99992

LACOS
www.lacos.ru

L'impression

127015, г. Москва, ул. Вятская, д.27, корп. 2
Телефон: +7 495 7878823.
Факс: +7 495 7876061
e-mail: info-marketing@lacos.ru